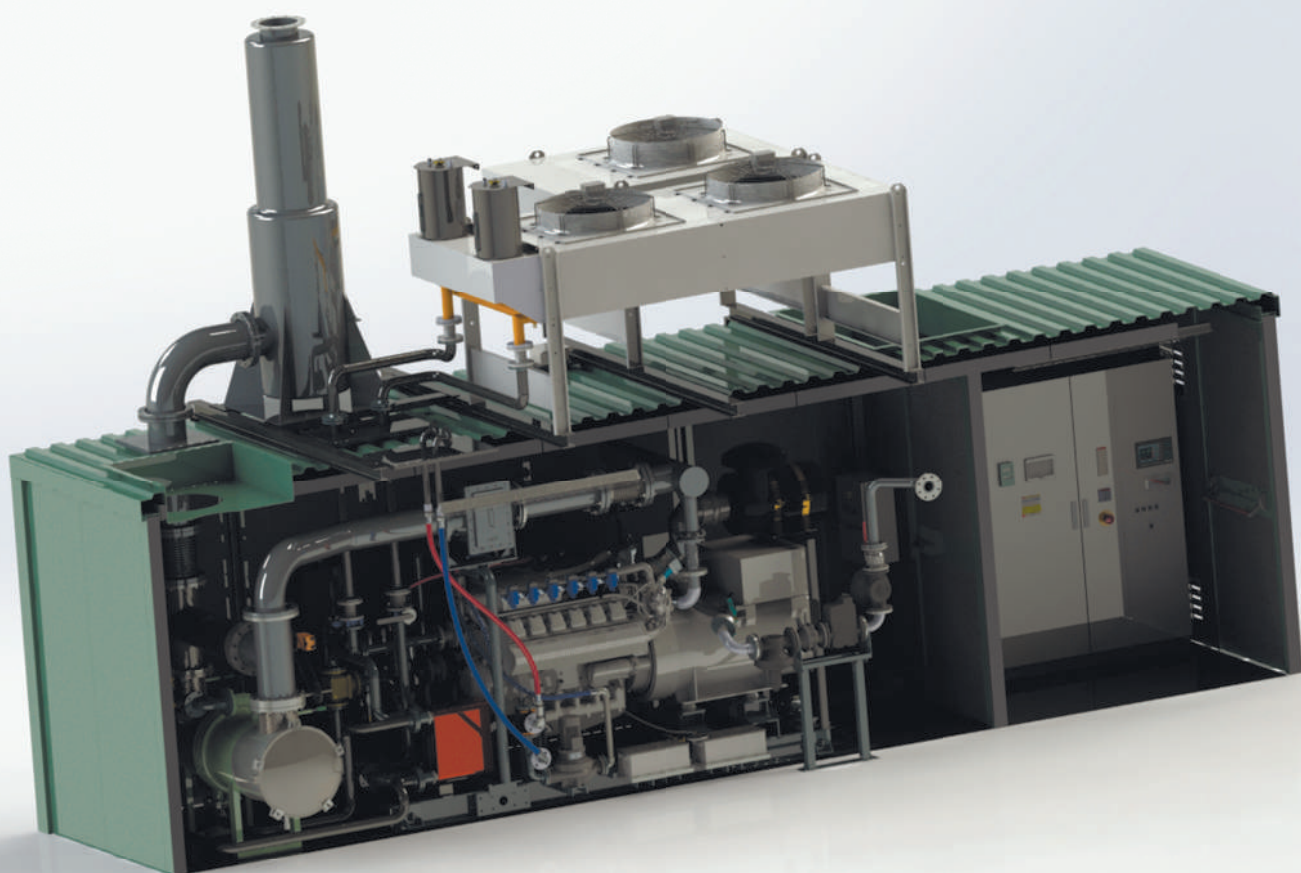


Газопоршневые электростанции



ТЕХника должна работать



Группа компаний TEX

История компании



- 2005** Обучение на заводе MAN в Германии, первое знакомство с двигателями MAN.
- 2008** Начало работы с газопоршневыми электростанциями на базе двигателей MAN, после прохождения обучения по газопоршневым двигателям MAN серии E28.
- 2011** Первый проект по внедрению системы управления MOTORTECH на российском двигателе.
- 2013** Одна из компаний группы становится официальным представителем MOTORTECH GmbH в России.
- 2015** Реализовано 9 проектов полной замены всей системы управления ГПУ с последующими пуско-наладочными работами: Jenbacher, Waukesha, Elteso. Начало разработки ГПУ TEX, на основе накопленного опыта по обслуживанию европейских ГПУ.
- 2016** Запуск серийного производства ГПУ TEX Стандарт.
- 2017** Открытие отдела TEX | **Тренинг** и начало проведения регулярных обучений обслуживающего персонала заказчиков и компаний-пакетировщиков ГПУ.
- 2018** Компания TEX вошла в 10 крупнейших интеграторов MOTORTECH в мире наряду с Jenbacher (GE), MWM Deutz, 2G. Специалисты заводов MOTORTECH (Германия), MAN (Германия), LeroySomer (Франция), Marelli (Италия) посетили испытательную площадку TEX и приняли участие в испытании газопоршневой электростанции TEX-530. Они высоко оценили функционал готовой ГПУ.
- 2019** Специалисты TEX по результатам сдачи теоретического и практического экзаменов получили статус золотого дилера MOTORTECH. Это означает, что специалисты TEX знают системы управления ГПУ настолько хорошо, что могут проводить обучение других дилеров MOTORTECH.
- 2020** Запущена новая испытательная площадка, где проводится предварительная наладка и проверка всех ГПУ TEX перед отгрузкой заказчикам.
- 2021** Запуск новых собственных производственных площадок в Ленинградской области.
- 2022** Открытие представительств в 4 странах.



Чем мы можем помочь?



Здесь не будет скучного текста с рекламой, но если у вас есть маленький заводик по производству гвоздей, на вашем предприятии есть газ и вы хотите меньше тратить денег на электричество, а больше — на развитие своего предприятия, или у вас уже есть газопоршневая электростанция, то мы можем:

1 Придумать и создать

план по снижению расходов на электричество и тепло.

3 Подобрать и поставить

оптимальный комплект энергетического оборудования для решения вашей задачи.

5 Обучить

ваших специалистов тонкостям обслуживания, настройки и эксплуатации вашей ГПУ.

2 Провести

аудит вашего предприятия и рассказать, как и сколько можно сэкономить без вреда производству.

4 Запустить и настроить

вашу газопоршневую электростанцию.

6 Выполнить

модернизацию вашей электростанции с добавлением требуемых функций.



Что такое ГПУ?

Газопоршневая электростанция ТЕХ является самостоятельным изделием и предназначена для выработки электричества и тепла. Иногда такие электростанции называют Мини-ТЭС или газопоршневая установка (ГПУ). Топливом, как правило, является природный газ, хотя подходит практически любой другой горючий газ. ГПУ – полностью функционально законченное изделие, которое не требует каких-либо доработок в месте эксплуатации. Жмешь кнопку «Пуск» и ГПУ дарит электричество и тепло.

Выгоднее всего применять ГПУ на предприятиях, где рабочий процесс организован круглосуточно. Например аквапарки, продовольственные склады, котельные, бетонные заводы, термопластавтоматы, предприятия АПК. Бизнес-центры, гостиницы, отели, металлообрабатывающие предприятия успешно экономят, запустив у себя ГПУ. Также ТСЖ эксплуатируют ГПУ в жилых комплексах и экономят деньги жильцов.

На первый взгляд кажется, что подготовка и реализация проекта с газом потребует огромных накладных расходов и таких же усилий главного инженера предприятия, но на самом деле существуют отработанные и проверенные алгоритмы внедрения ГПУ, поэтому процесс не так страшен, каким кажется на первый взгляд.

Сама же ГПУ ТЕХ спроектирована и изготовлена таким образом, что постоянного обслуживающего персонала во время ее работы не требуется. Конечно, потребуется регулярное обслуживание, но технический персонал клиента без труда справляется с данной задачей после подготовки по курсу ТЕХ | [Тренинг](#).



Модельный ряд



газопоршневых электростанций

Модель	Мощность COP		Расход		Себестоимость 1 кВтч* руб.
	Электрическая кВт/ч	Тепловая кВт/ч	Газа м ³ /ч	Масла гр/ч	
TEX 1060	1060	1296	264	40	2,164
TEX 530	530	648	132	20	2,164
TEX 430	430	540	109	20	2,249
TEX 400	404	525	103	20	2,170
TEX 365	365	495	95	20	2,212
TEX 350	350	440	89	18	2,228
TEX 300	300	400	79	18	2,234
TEX 260	260	375	69	18	2,439
TEX 240	240	365	67	18	2,490
TEX 200	209	230	51	15	2,321
TEX 130	130	190	35	12	2,600
TEX 100	100	135	27	12	2,793
TEX 70	70	110	20	10	3,133
TEX 50	50	50	15	7	3,539

*Себестоимость рассчитана при тарифе на газ 7 руб/м³, включает в себя все расходы на обеспечение бесперебойной работы оборудования, в том числе НДС 20 %.



Финансовые услуги

Бывают ситуации, когда на объекте установка ГПУ экономически целесообразна, однако вопрос финансирования не решен. Это повод для переговоров с Группой компаний ТЕХ. Вместе мы можем найти варианты снижения финансовой нагрузки на реализацию проектов с ГПУ. Вы получаете индивидуальное финансовое решение на самых выгодных условиях. Прозрачные процентные ставки, оперативное принятие решений. Все это экономит время и деньги наших клиентов.

ТЕХ | Финанс предлагает следующие программы финансирования ГПУ ТЕХ:

Бесплатная рассрочка на период производства

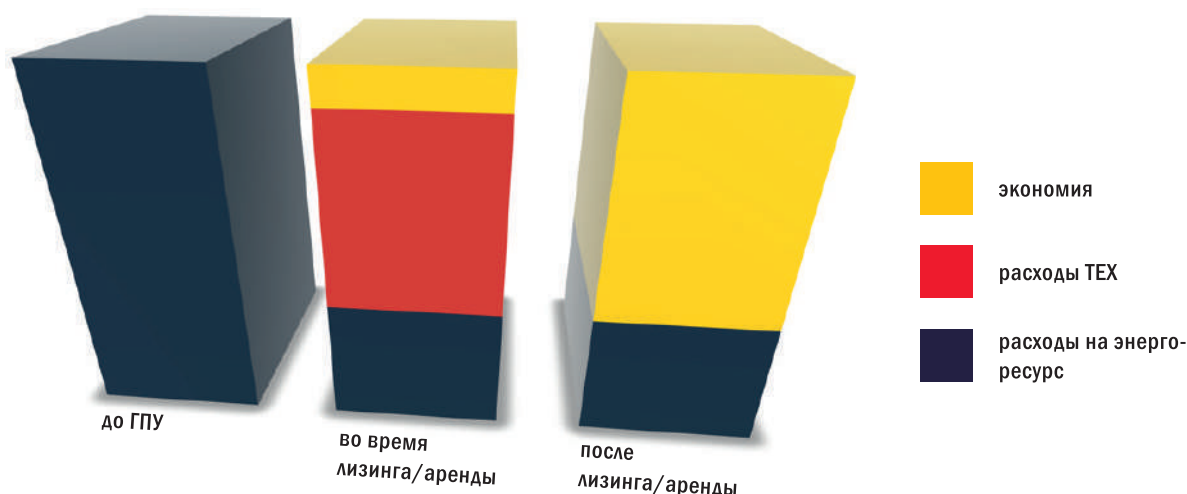
- Индивидуальный подход в части структуры сделки и ценообразования
- Принятие решения в течение 8 рабочих часов

Экспресс-Лизинг

- От 5,92 % переплаты в год
- Срок — до 5 лет
- Безлимитное финансирование
- Графики: равные, убывающие, нестандартные (в том числе сезонные)
- Минимальный пакет документов
- Доступно индивидуальным предпринимателям
- Аванс — от 10 %
- Решение — за 3 дня
- Валюта договора по выбору: руб/EUR

Аренда

- Отсутствие аванса
- Периодический платеж напрямую зависит от потребленных кВт*ч
- Все включено в периодический платеж. Вам остается только экономия – это облегчает бизнес-планирование
- Возможность выкупа



Лучшие объекты 2022 г.



Еще немного цифр:

14

лет работаем
с газопоршневыми
электростанциями

982

газопоршневых
электростанций
используют TEX | **Сервис**

83

газопоршневых
электростанций TEX
выпущено с 2016 г. по 2022 г.

ТЕХ | Сервис

ТЕХника должна работать

Если техника отказывается выполнять возложенные на нее функции, достаточно позвонить в ТЕХ | Сервис.

Наши специалисты знают, как важно, чтобы ГПУ работала, а не простаивала, поэтому мы стараемся устранять проблемы настолько оперативно, насколько это возможно.

Наши сервисные специалисты всегда на связи. Они абсолютно точно знают, как устроена ГПУ, разбираются в ее электрической, тепломеханической, механической и программной частях, понимают как это все взаимосвязано, какие неисправности могут быть и умеют быстро и недорого их устранять.

Для наших клиентов в компании работают следующие службы:



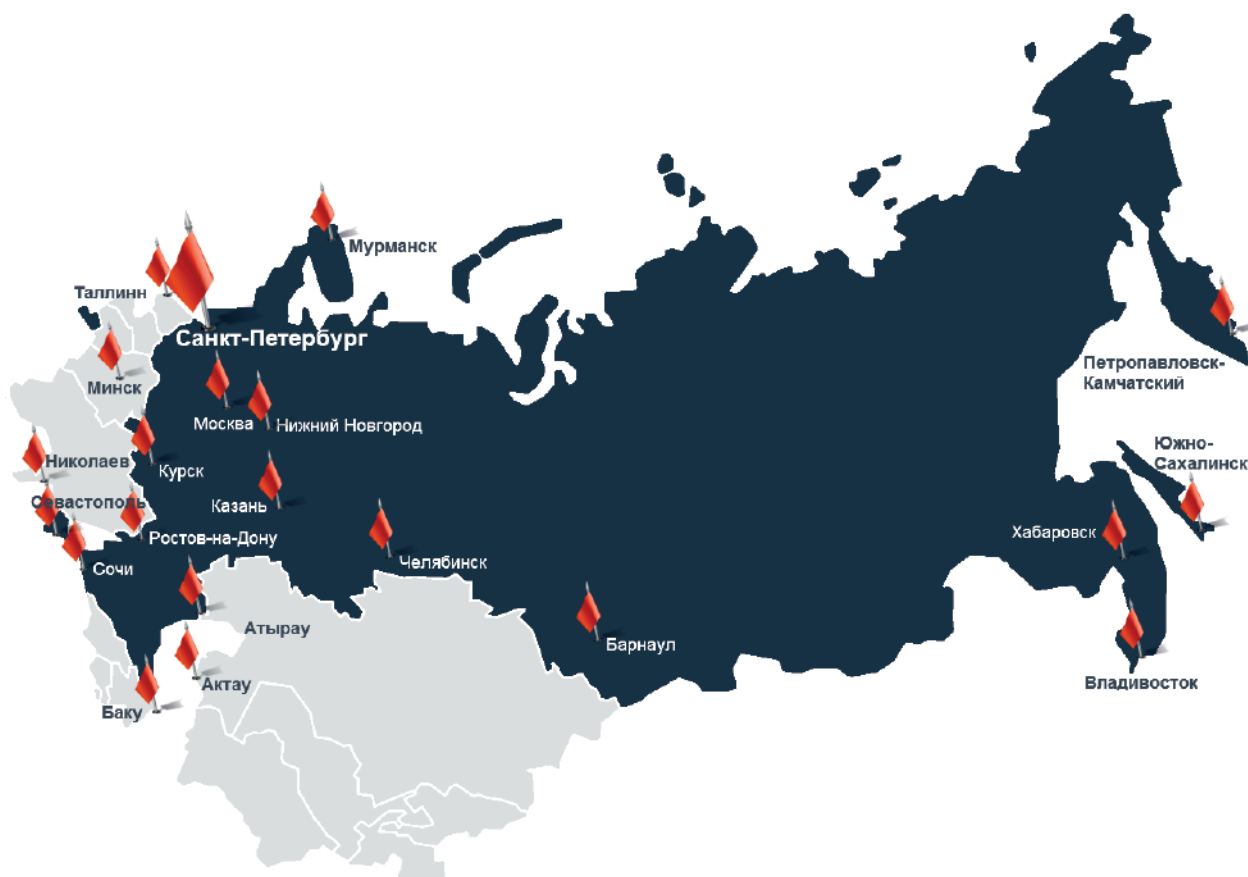
ТЕХ | Тренинг



ТЕХ | Мониторинг



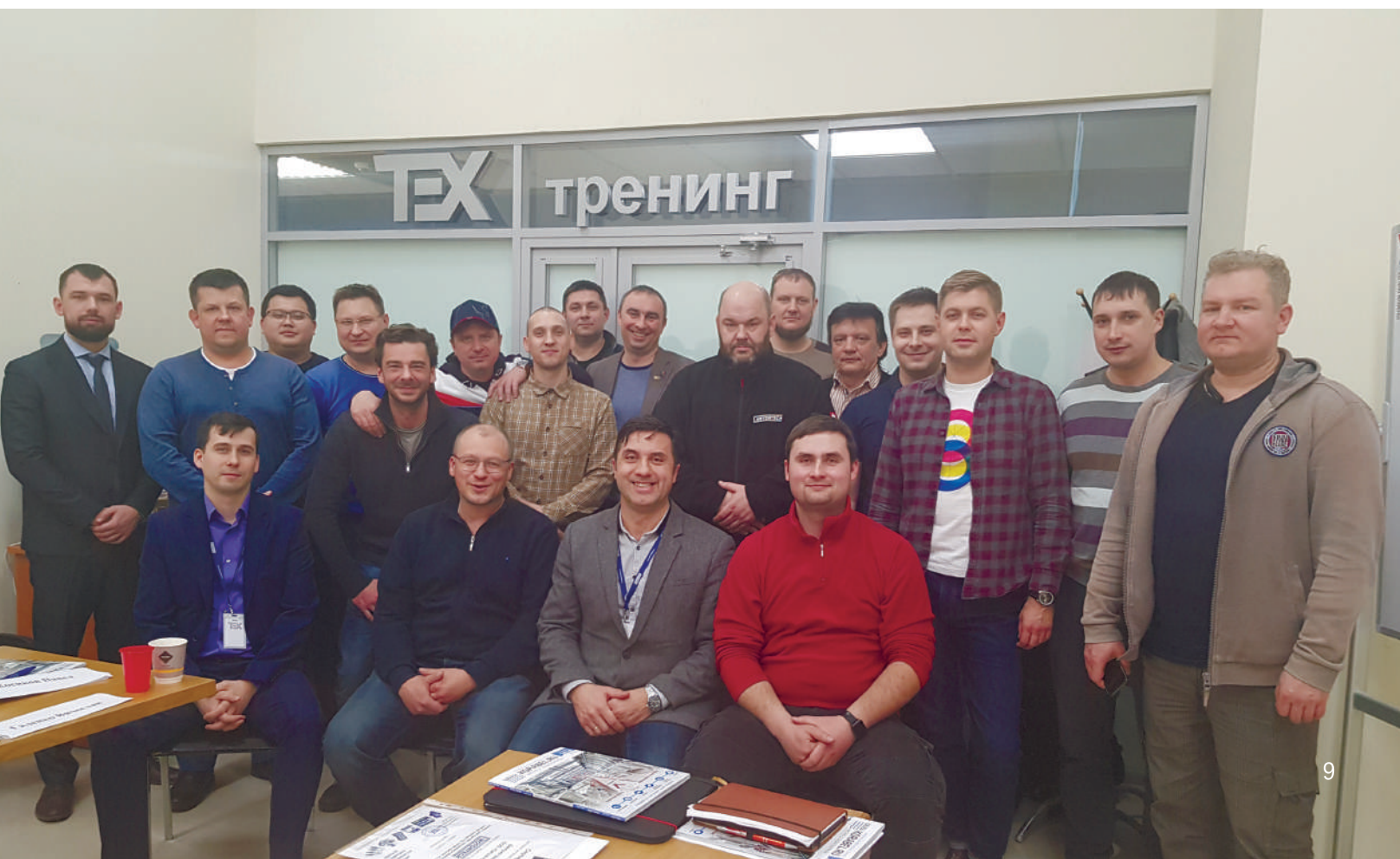
ТЕХ | Сервис



Мы будем рады обучить технических специалистов в нашем тренинговом центре в г. Санкт-Петербурге. TEX | Тренинг можно организовать по следующему оборудованию: MAN, MOTORTECH, LIAG, Bosch, Nanni. Кроме того, TEX | Тренинг можно осуществить на объекте заказчика, на его оборудовании и с учетом особенностей его объекта. Также возможна организация тренинга на заводе-производителе одноименного оборудования по всей линейке его продукции.

Обучение проводится как групповое (10-25 человек), так и индивидуальное (2-5 человек) по следующим курсам:

- Основные принципы работы ГПУ и взаимосвязи всех систем (упор делается на поиск и устранение неисправностей)
- Регулировка работы ГПУ через систему управления и локальные подсистемы
- Механическая часть ГПУ, порядок проведения регламентированного ТО, ремонтов и профилактических работ по предупреждению неисправностей
- Система зажигания: нюансы точной регулировки
- Система антидетонации: принципы наладки, тарировки и проверки в работе
- Система подготовки топлива и управления смесеобразованием: варианты комплектации, сервисное обслуживание, особенности точной работы (упор делается на изучение особенностей регулировки с целью достижения максимально возможной эффективности)
- Система управления: конфигурирование и программирование



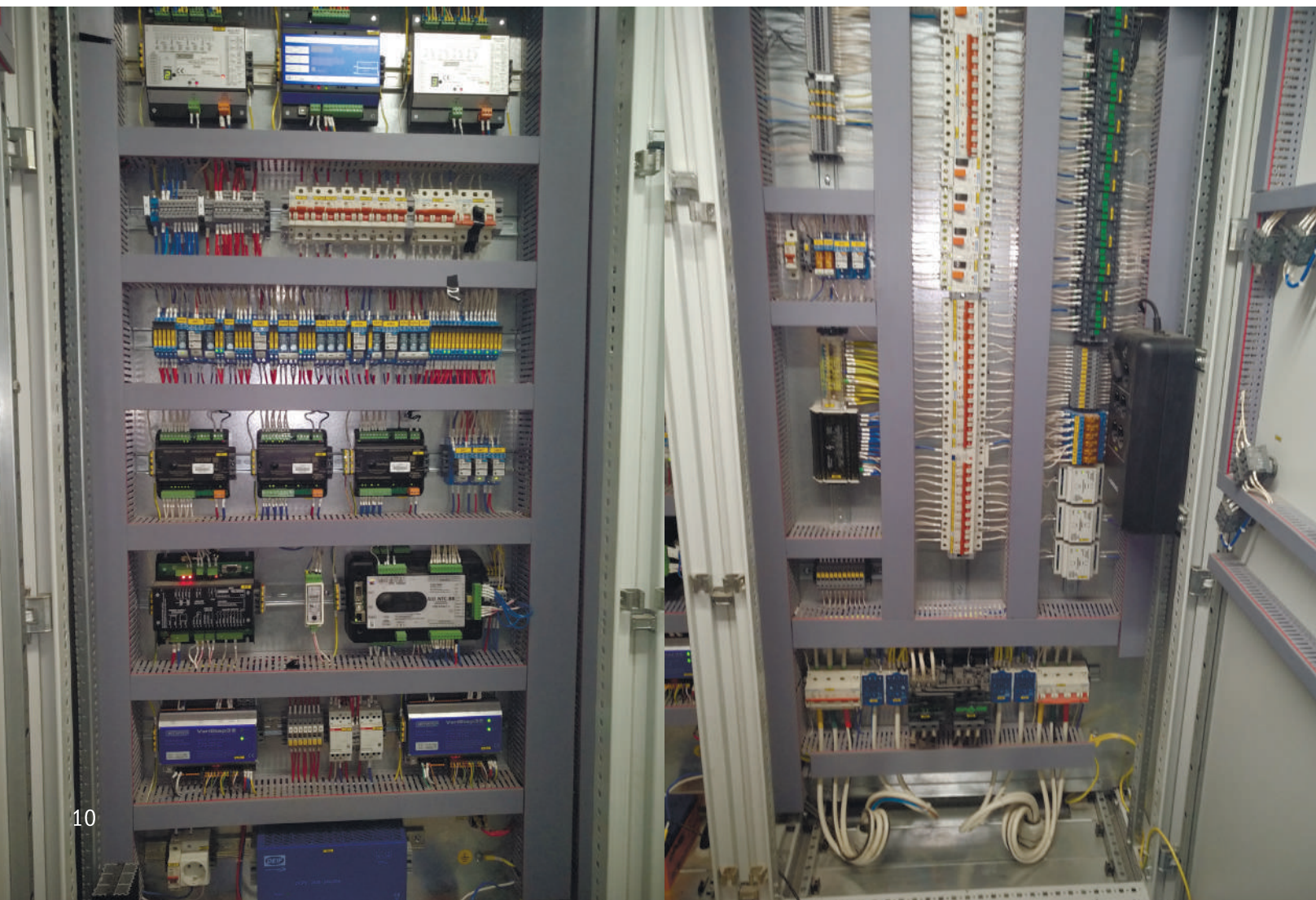
Система управления MOTORTECH



Система управления MOTORTECH — мозг и органы чувств современной ГПУ. Способная эффективно управлять любым из известных газовых моторов, она нуждается в квалифицированном программировании, настройке и последующем обслуживании.

Специалисты ТЕХ | **Сервис** способны выполнять сложнейшие задачи по настройке и взаимодействию системы с оборудованием ГПУ и внешними устройствами, включая контроллеры верхнего уровня. Специалисты ТЕХ имеют полный доступ к программному обеспечению и способны сделать управление и мониторинг работы электростанции легкими, удобными и понятными для вас.

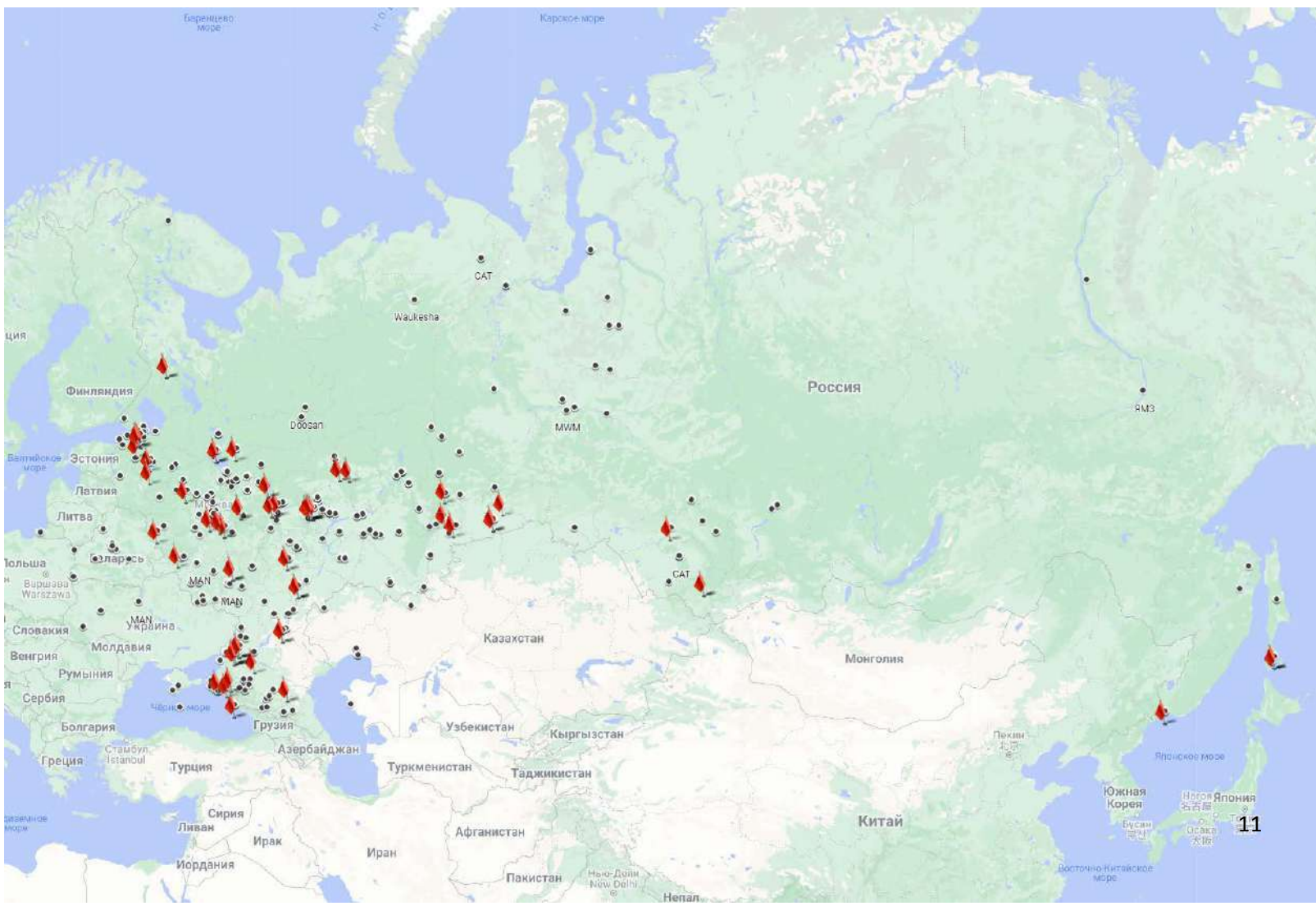
Полностью комплектная система управления от одного производителя — это надежная опора для обслуживающего персонала. Такие контроллеры «общаются» друг с другом на «одном языке», дополняют друг друга, что полностью раскрывает функционал всей системы. В ГПУ система управления имеет возможность мгновенно отреагировать на отклонения по любому из контролируемых параметров, самостоятельно принять меры по сохранению ГПУ в работе и подготовить полный отчет даже ночью.



Расстояние не имеет значения

Сеть TEX | **Мониторинг** собирает и анализирует информацию со всех ГПУ, как недавно установленных, так и прошедших модернизацию и подключенных к сети. В любой момент вы можете получить доступ к этой огромной базе знаний, а также получить техническую консультацию с подключением специалиста TEX | **Мониторинг** к вашей ГПУ для настройки параметров работы, исправления ошибок или восстановления работоспособности. Кроме этого, нашим клиентам доступны следующие опции в рамках сервисного контракта:

- Мониторинг 24 часа с целью предупредительного обслуживания
- Подключение к техническому центру MOTORTECH
- Онлайн сопровождение действий вашего специалиста
- Дистанционное внесение обновлений в программное обеспечение контроллеров
- Дистанционное обучение вашего персонала
- Выезд инженера в кратчайшие сроки, если того требует ситуация. Это гарантируется наличием на складе всех необходимых запчастей и специнструмента



Всегда на складе
TEX 530 стандарт.
Приезжайте, лучше один раз увидеть!

TEX

Газопоршневые электростанции

ГК TEX

пр. Маршала Говорова, д 35, к 5
198095, Санкт-Петербург, Россия

www.gktex.ru
info@gktex.ru
+7 (812) 658-46-93

TEX